

Подключение к ПО «ПИЛОТ» полевых комплектов:

**ГНСС-приемники: SOUTH S-82T, S-86T, S-82V**

**Полевое ПО Carlson SURVCE 2.61**

Следующие процедуры описывают, как подключить полевой комплект потребителя к сервису дифференциальных корректирующих данных ПО «ПИЛОТ».

Для подключения к сервису, требуется GPRS соединение. Региональные настройки подключения по GPRS уточняйте у оператора: точка доступа (APN), Пользователь (User) и Пароль (PASSWORD). В тесте использовалась SIM-карта оператора Мегафон.

Для столичного региона настройки GPRS следующие:

APN: internet

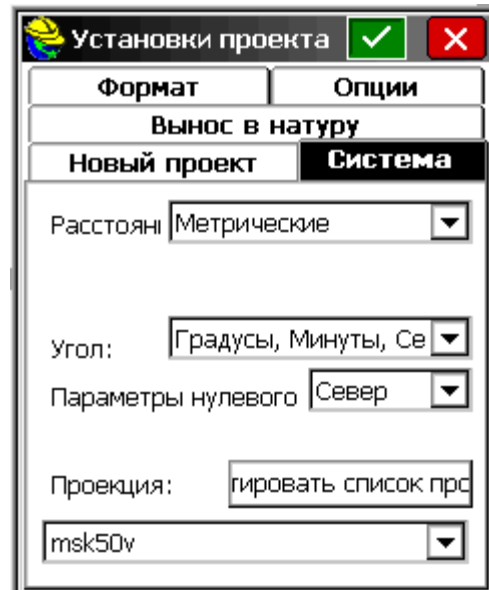
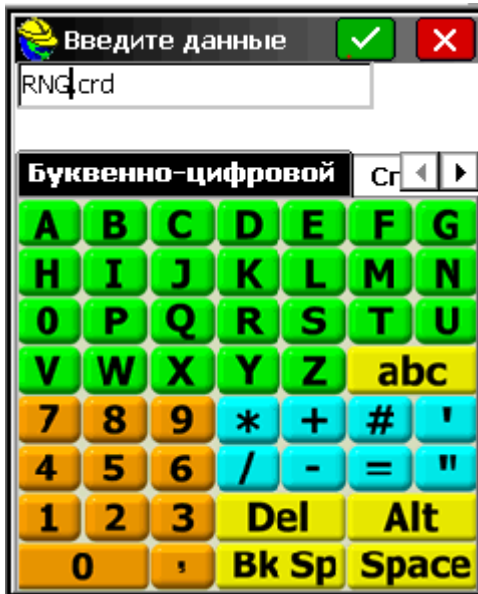
User: gdata

PASSWORD: password

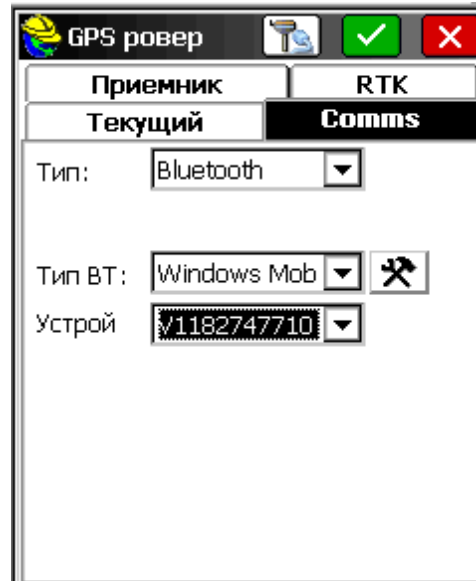
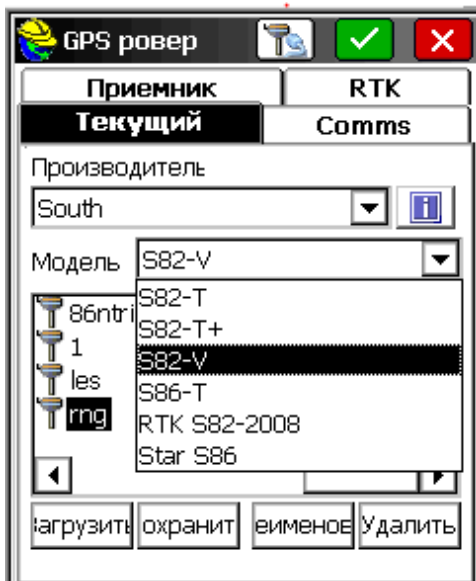
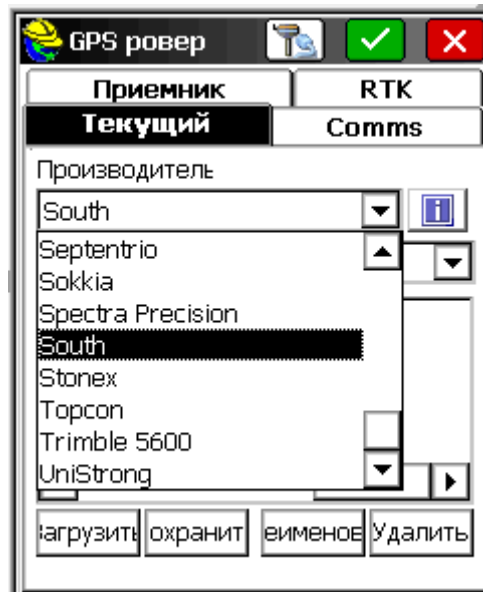
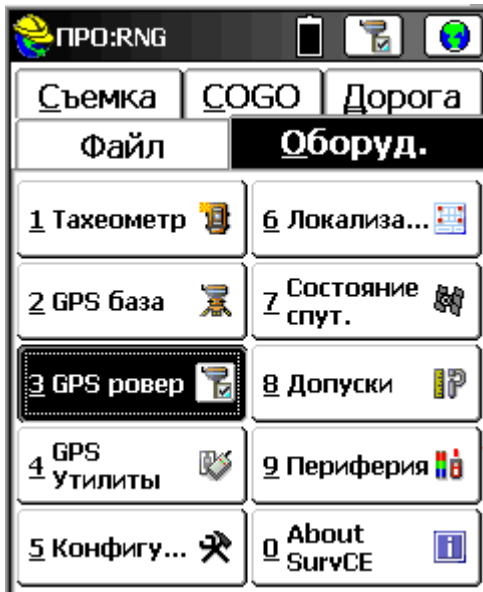
1. В ПО SURVCE, выбрать новый проект:



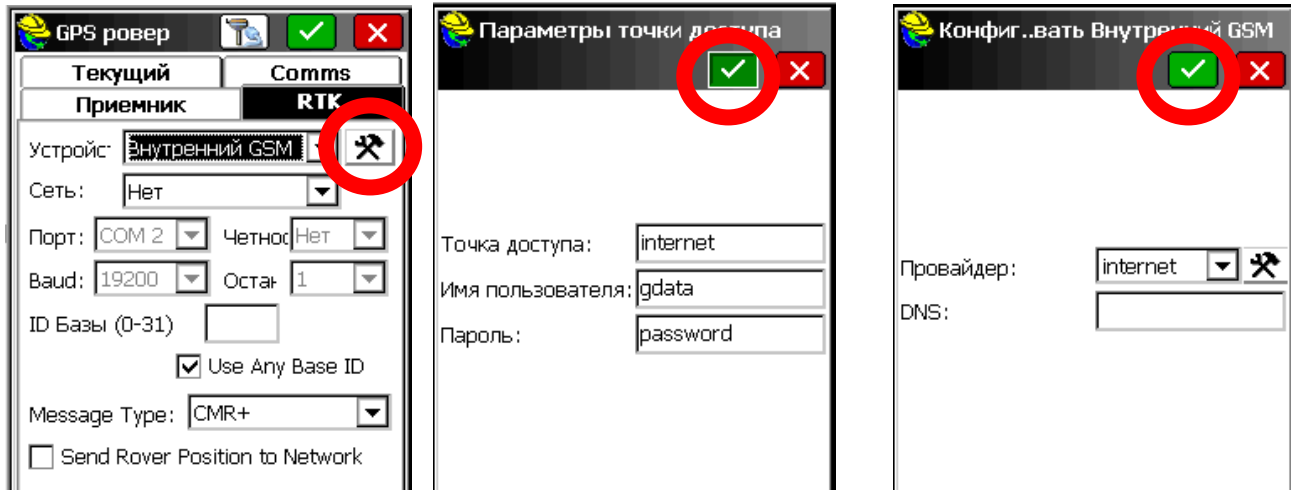
- Создаем новый проект. Вводим имя проекта, и далее настраиваем проект (единицы измерения, параметры системы координат).



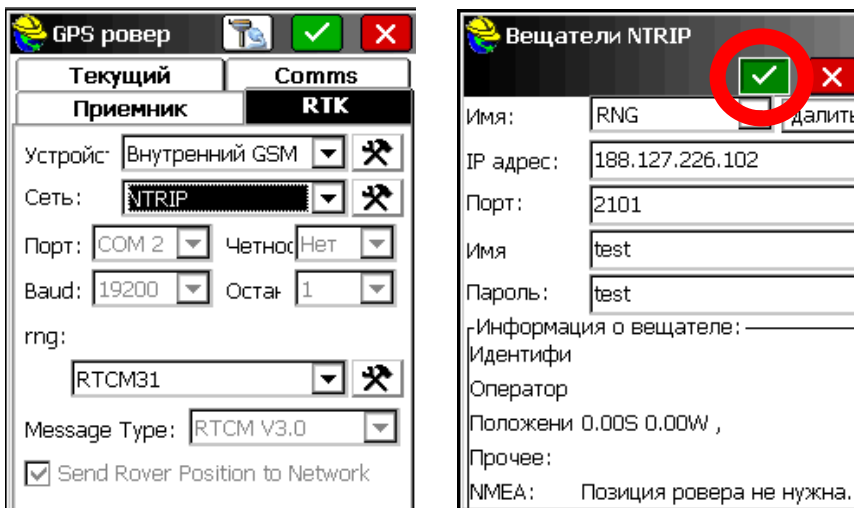
3. Во вкладке **Оборуд.** и пункте **GPS ровер** настраиваем конфигурацию приемника



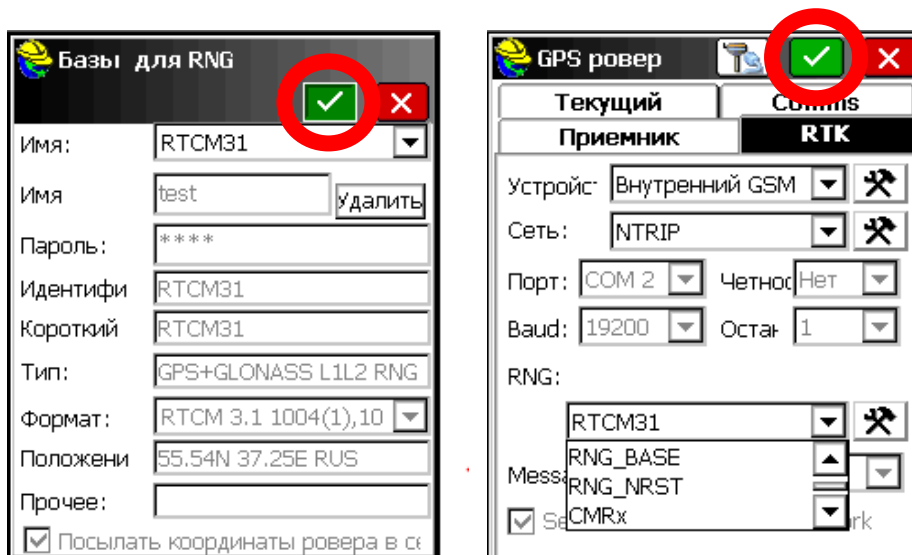
4. Во вкладке RTK производится настройка GPRS-соединения и выбор типа дифференциальных данных



## 5. Выбор типа подключения (NTRIP) и параметров



## 6. После подключения к узлу NTRIP выбираем точку подключения



7. Подключаемся к выбранной точке доступа и ждем фиксированного решения.

