

Руснавгеосеть ПИЛОТ: Миграция баз данных



РУСНАВГЕОСЕТЬ

Вопрос:

Каковы преимущества перевода баз данных системы Руснавгеосеть ПИЛОТ с редакции Express на редакцию Standard (версии 2008, 2008 R2)? Каков порядок перехода?

Примечание: Редакция Express является бесплатной редакцией системы управления базами данных Microsoft SQL Server 2008, дистрибутив с редакцией Express включен в дистрибутив системы ПИЛОТ; редакция Standard доступна к заказу у дилеров Microsoft.

Ответ:

Преимущества использования редакции Standard (или Enterprise) СУБД Microsoft SQL Server, версий 2008 и 2008 R2, по отношению к редакции Express, состоят в отсутствии ограничений по размеру баз данных. В частности, редакция Express позволяет создавать базы данных с максимальным размером 4 Гб (в версии 2008 R2 – 10 Гб), которого может быть недостаточно для сетей, состоящих из большого числа референчных станций.

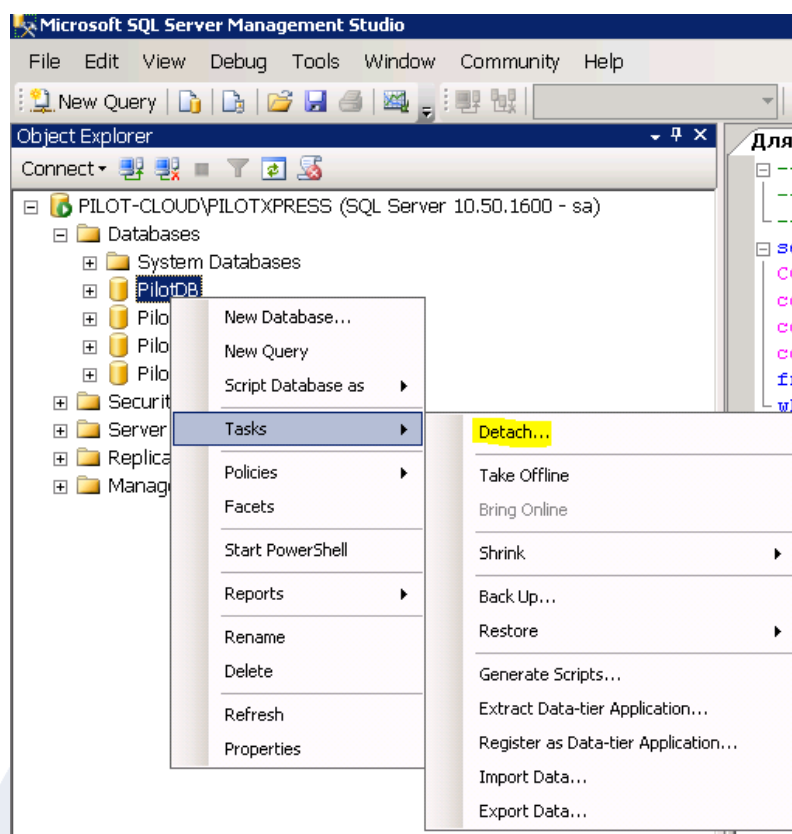
Следующая процедура описывает порядок перевода базы данных системы ПИЛОТ под управлением СУБД SQL Server 2008 R2, однако процесс идентичен и для версии SQL Server 2008.

Примечание: В зависимости от программного обеспечения, базу данных которого вы переносите, имя базы данных и пользователя могут различаться. Если Вы не уверены в этих именах, обратитесь в службу поддержки компании Руснавгеосеть.

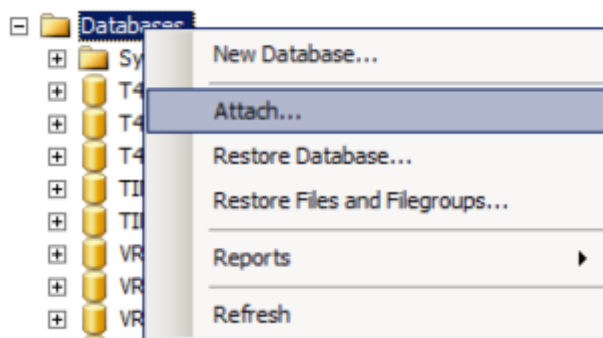
1. Остановите службу Container DBServer в программе Управление Службами ПИЛОТ (Trimble Service Administrator). Флажок «Перезагрузка» должен быть снят.
2. Откройте программу SQL Server Management Studio, которая устанавливается на сервер в процессе установки SQL Server.
3. Подключитесь к серверу SQL редакции Express:



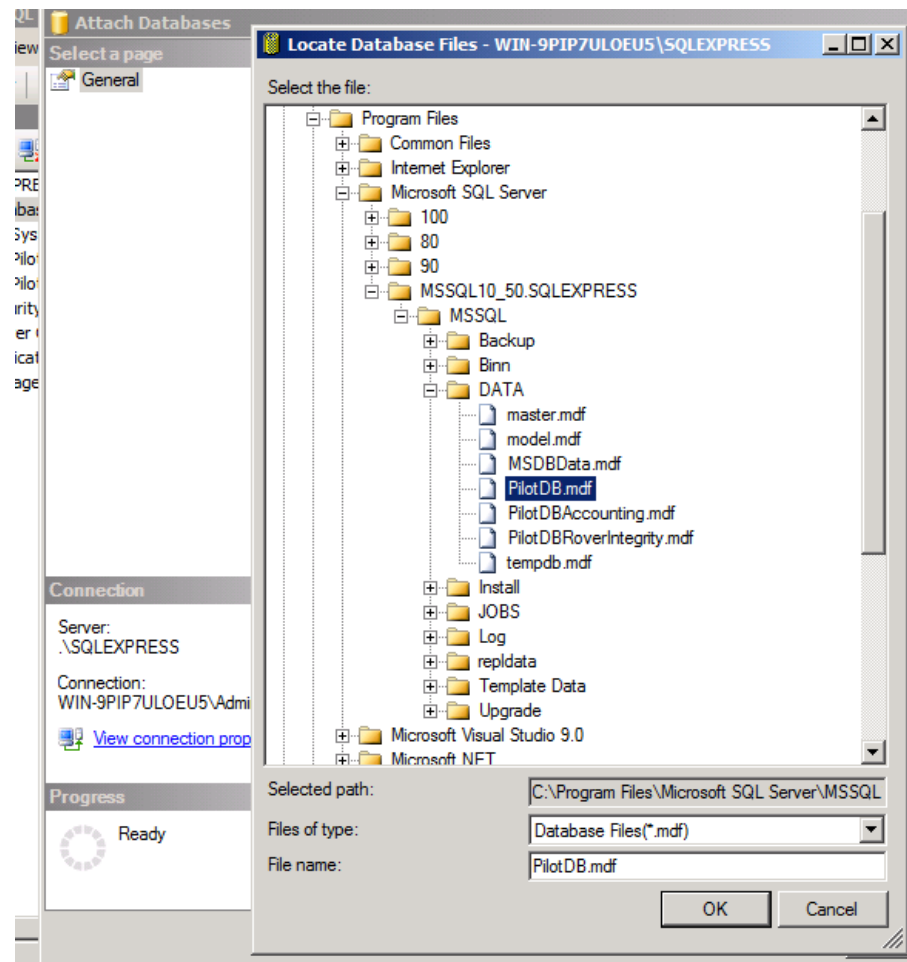
4. Выберите Tasks → Detach:



5. В диалог Detach Database нажмите **ОК**. Ветка соответствующей базы данных в дереве Object Explorer в левой части экрана исчезнет.
6. Отключитесь от сервера SQL редакции Express и откройте диалог Connection из программы Management Studio для подключения к серверу SQL редакции Standard/Enterprise.
7. На папке Databases нажмите правой кнопкой и в контекстном меню выберите пункт Attach:

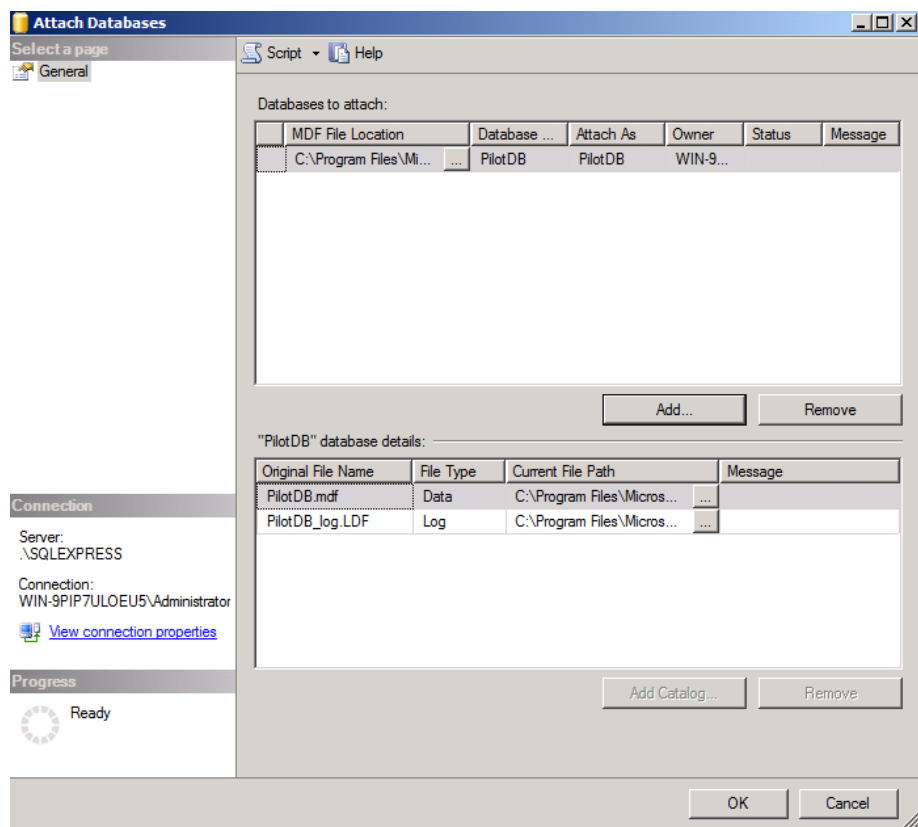


8. В диалог Attach Database, нажмите **Add** и укажите путь к файлу MDF базы данных. Путь по умолчанию – C:\Program Files\Microsoft SQL Server\MSSQL.<?>\MSSQL\Data, где <?> - это номер с 1 до x, представляющий каждый уникальный SQL сервер, установленный на данном компьютере.

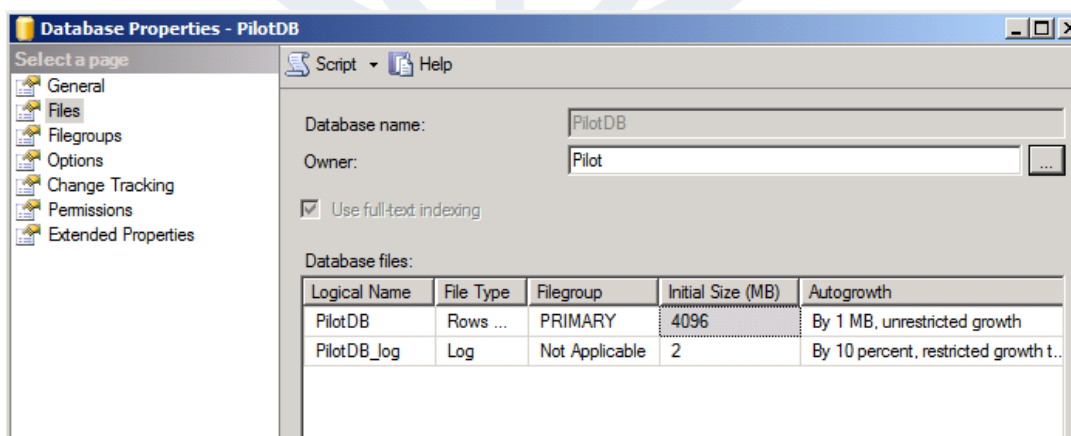


9. Нажмите **ОК**.

10. В диалоге Attach Database нажмите **ОК**:



11. Убедитесь, что учетная запись, которая была создана в процессе установки системы ПИЛОТ (по умолчанию, создаваемая учетная запись имеет имя Pilot), имеет роль *dbowner*. Чтобы это сделать, следует:
 - a. На базе данных нажать правой кнопкой мыши и в контекстном меню нажать «Properties».
 - b. В окне свойств переключиться на закладку «Files».
 - c. Выбрать из списка требуемое имя пользователя в поле Owner.
 - d. Нажать **OK**:



12. Закройте SQL Server Management Studio.
13. В программе Управление Службами ПИЛОТ (Trimble Service Administrator) установите флажок Перезагрузка на службу DBServer, и нажмите кнопку «Пуск».